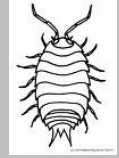




Verhalten von Asseln



Schiefe-Ebene-Test (Hilfe)

1. Setze 6-10 Asseln auf die Mitte der schiefen Ebene.
2. Zähle, wie viele Asseln bergauf und wie viele bergab krabbeln.
3. Wiederhole den Versuch 3-4mal.
4. Notiere deine Ergebnisse.
5. Was schließt du daraus?

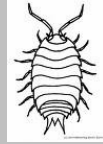
* Verändere die Steigung der Ebene. Was passiert nun?





Verhalten von Asseln

Schiefe-Ebene-Test



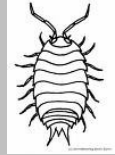
Beobachtung:

Versuchsnummer	Anzahl der Asseln, die bergauf krabbeln	Anzahl der Asseln, die bergab krabbeln
1		
2		
3		
4		

Erklärung, Schlussfolgerung:

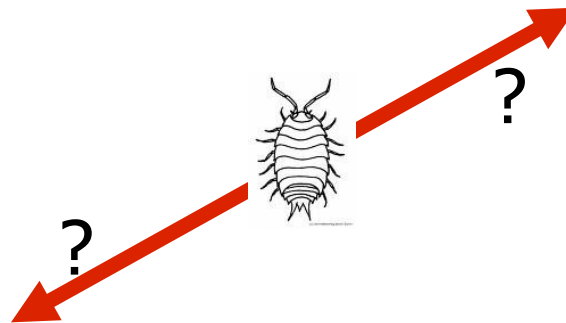


Verhalten von Asseln



Schiefe-Ebene-Test

Asseln halten sich häufig unter Steinen, Laub oder Holz auf.
Bewegen sie sich auf einer schiefen Ebene eher bergauf oder
bergab?



Überlege dir einen Versuchsaufbau, mit dem du diese Frage beantworten kannst.

Wenn dir kein eigener Versuch einfällt, nutze die Hilfe.